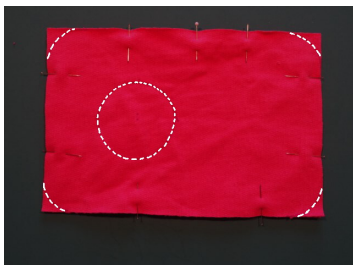


Un bavoir pour ma poupée - Tuto



Fournitures

- Tissu sweat-shirt : deux fois 21 cm sur 14 cm
- Bord-côtes : 16 cm sur 5 cm
- Biais : env. 70 cm
- Une déco à coller au fer [facultatif]



Épingler les deux rectangles de tissu, envers contre envers.

Arrondir les angles et dessiner un cercle de 6 cm de diamètre environ, dont le centre se trouve à 7 cm des bords.



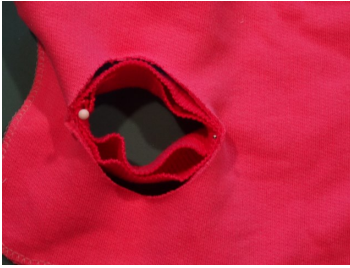
Couper l'arrondi des angles et surfiler le tour pour maintenir ensemble les deux tissus.



Couper le disque pour l'encolure.



Coudre le bord-côtes endroit contre endroit pour former un cercle.



Plier le bord-côtes en deux, envers contre envers. Épingler sur l'encolure en alignant la couture du bord-côtes sur le milieu dos et le milieu du bord-côtes sur le milieu devant.



Étirer le bord-côtes en le cousant avec un point stretch.



Épingler le biais endroit contre endroit sur le bavoir.



À la fin de l'épinglage, mesurer la longueur nécessaire afin que le biais puisse se refermer en cercle.



Épingler le biais pour le fermer.



Coudre le biais pour le fermer. Vérifier la longueur pour que le biais repose bien à plat.



Couper les surplus de couture à 0.5 cm.



Écarter la couture au fer.



Finir d'épingler le biais bien à plat.



Coudre tout autour.



Rabattre le biais sur l'envers.



Coudre à petits points cachés.



Ajouter la déco.

Voilà un bavoir pour ma poupée !

Lien vers mes tutoriels de couture :

<http://www.deleze.name/~antoinette/TravauxManuels/couture/tutos/index.html>